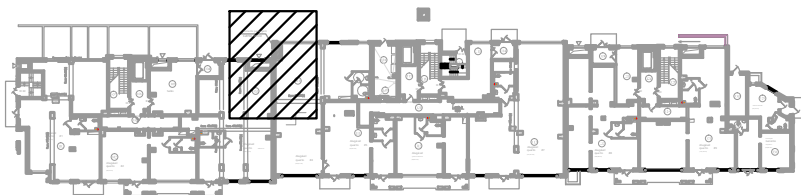


Esquema de bloqueio (1º andar)



SÍMBOLOS

<div> <div>BOMBEIRO</div> <div>TUBO SECO</div> </div>	Placa de luz "Iris Hefesto"
---	-----------------------------

INSTRUÇÕES PARA INSTALAÇÃO

1. Para números de cabos, consulte a folha "Registro de Cabos".
2. Para a fixação da mangueira metálica na superfície de paredes ou tetos, são utilizados suportes metálicos de lâmina única com buchas metálicas (âncoras).
3. Em todos os casos de passagem de cabos através de paredes, coloque os cabos nas mangas do tubo de água e gás DN 25. Após a colocação dos cabos, sele as mangas de ambos os lados. A vedação deve garantir que a resistência ao fogo da abertura não seja inferior à resistência ao fogo da parede.

						sex			
Mudar Número de cont.	Documento nº da folha		Assinado	a data					
Desenvolvido						Palco	Folha	Lençóis	
GUI						R	oito		
N. contr.					Esquema equipamentos na planta baixa. Parte elétrica	LLC "Holding Gefest"			

Inv. Assinatura nº	Assinado e data	Vzam. inv. Não.	Concordou		

